



Eskilstuna Energi & Miljö



Till dig som installerar solcellsanläggningar och färdiganmälar till oss via Elsmart

För att försöka minska antalet installationer av solcellsanläggningar som inte blir godkända och få en snabbare hantering, vill vi informera om vikten av att följa våra tekniska villkor. Där framgår vilka krav vi ställer på mätplatsen. Det är viktigt att installera anläggningen följer kraven i villkoren för att vi ska kunna godkänna anläggningen!

► **Tekniska villkor för EEMs nätområde**

► **Tekniska villkor för SEVABs nätområde**

Bilder på den färdiga mätplatsen

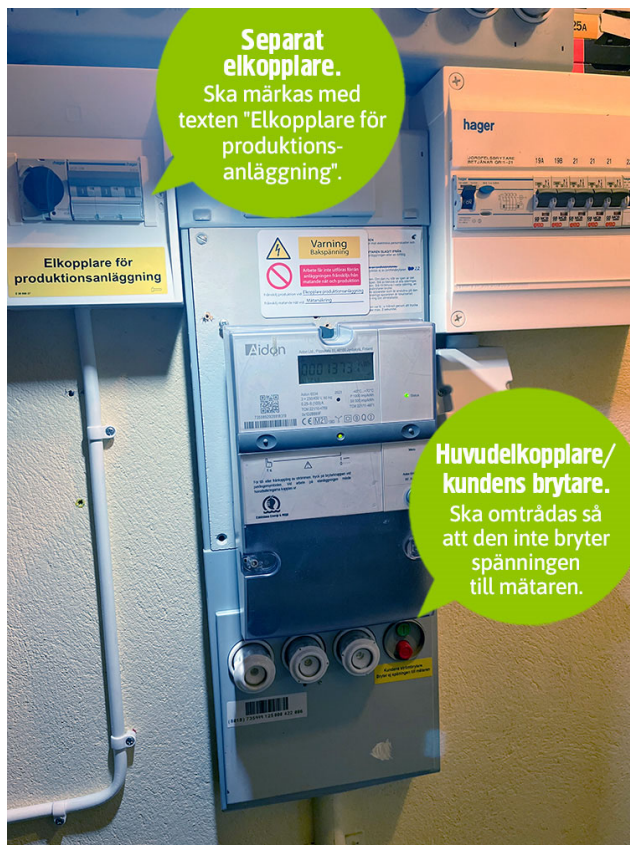
För att förenkla och skynda på processen med kontroll av anläggningar **begär vi nu in bilder på mätplatsen som bifogas i färdiganmälan i Elsmart**. Då kan vi i ett tidigare skede göra en första bedömning och ge dig som installatör återkoppling snabbare. Från och med **31 augusti 2023** kommer vi att avvisa ärenden som färdiganmäls utan bifogade bilder på mätplatsen. Se exempel på bilder nedan.



Huvudkopplare/kundens brytare.
Omkopplas så att den ej bryter mätaren.

Separat elkopplare.
Ska märkas med texten "Elkopplare för produktionsanläggning".

Mätarskåp med huvudkopplare och elkopplare för produktionsanläggningen.



Separat elkopplare.
Ska märkas med texten "Elkopplare för produktionsanläggning".

Huvudkopplare/kundens brytare.
Ska omstrådas så att den inte bryter spänningen till mätaren.

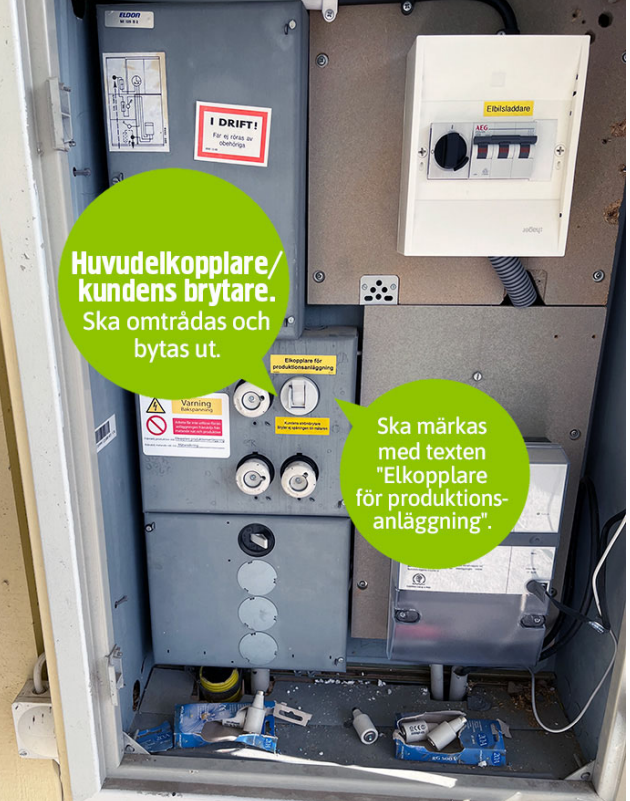
Mätartavla inne med huvudkopplare och elkopplare för produktionsanläggningen.



Huvudkopplare/kundens brytare.
Ska omstrådas och bytas ut.

Ska märkas med texten "Elkopplare för produktionsanläggning".

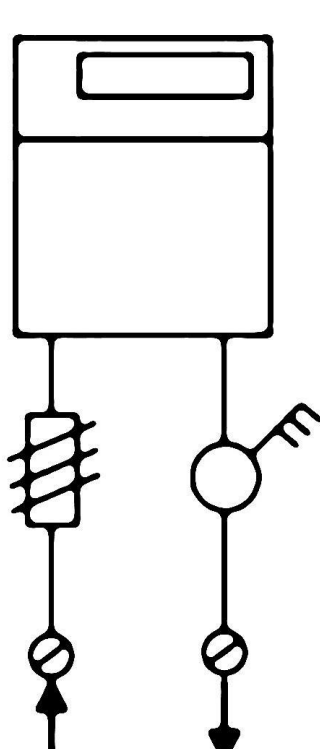
Mätartavla med en ny brytare för både huvudkopplare/kundens brytare och elkopplare för produktionsanläggningen.



Huvudkopplare/kundens brytare.
Ska omstrådas och bytas ut.

Ska märkas med texten "Elkopplare för produktionsanläggning".

Mätarskåp med en ny brytare för både huvudkopplare/kundens brytare och elkopplare för produktionsanläggningen.



Mätartavla efter ombyggnad.

Mätartavlans/mätarskåpets funktion ska uppfylla dagens standard vid installation av produktion. Vi förutsätter att man följer gällande svensk standard när man trådar om i skåpet/mätartavlan med gällande färger och area på ledare.



OBS! Glöm inte att sätta skylten på skåpet.



Produktionsanläggningar < 63A

För produktionsanläggningar < 63A ska en elkopplare med brytförmåga för anläggningens totala effekt finnas installerad i direkt anslutning till elmätaren. Sitter kundens elmätare i ett mätarskåp ska elkopplaren finnas i mätarskåpet. Det går bra att använda den befintliga huvudbrytaren.

Är inte mätarskåpet/-tavlan/-blocket utförd enligt gällande **standard SS 430 01 10**, måste man lösa detta genom att tråda om så att elmätaren hamnar mellan huvudkopplaren (kundens strömbrytare) och mätarsäkringarna. Även byte av huvudkopplare till en med fränskiljande och blockerbara egenskaper, kan vara nödvändig vid detta alternativ. Alternativt kan en separat elkopplare installeras.

Oavsett val av alternativ, ska alltid kundbrytaren (huvudkopplaren) vara efter mätaren och uppmärkt med texten "Kundens strömbrytare – Bryter ej spänningen till mätsystemet".

För frågor gällande anslutningar av solceller är du varmt välkommen att höra av dig till oss som hanterar anslutningsärenden. Ring oss på 016-10 60 40 eller mejla till elanslutning@esem.se.

Vänliga hälsningar

Eskilstuna Energi och Miljö och SEVAB Strängnäs Energi



Eskilstuna Energi & Miljö

Kungsgatan 86, 631 86 Eskilstuna
Kundservice: 016-10 60 40 | kundservice@esem.se



Följ oss i sociala medier



Dammvägen 12A, Box 32, 645 21 Strängnäs
Kundservice: 0152-460 50 | kundservice@sevab.com



Följ oss i sociala medier

Vi är måna om din integritet och vill att du ska känna dig trygg med hur vi hanterar dina personuppgifter. Läs mer om hur vi behandlar personuppgifter i våra integritetspolicys: [EEM](#) och [SEVAB](#)